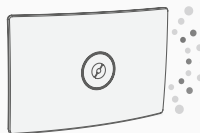
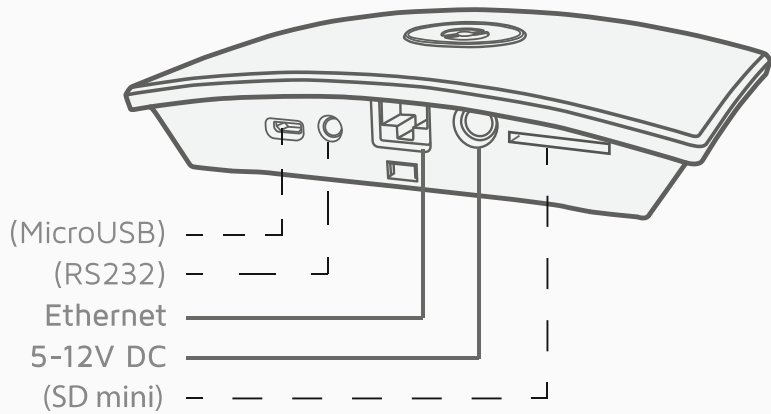
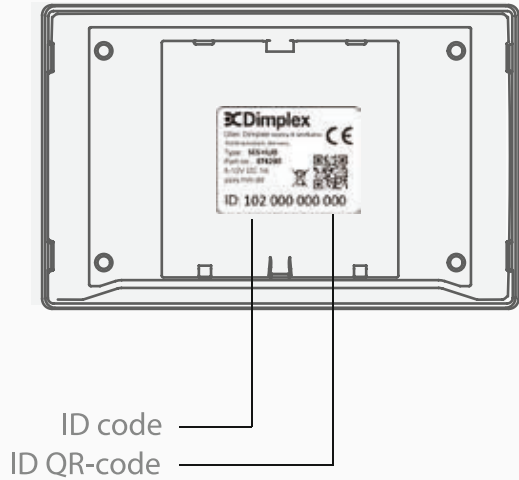
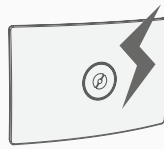




www.gdhv.pl



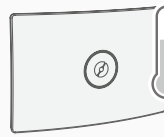
RF 868,4 MHz
≤10 mW



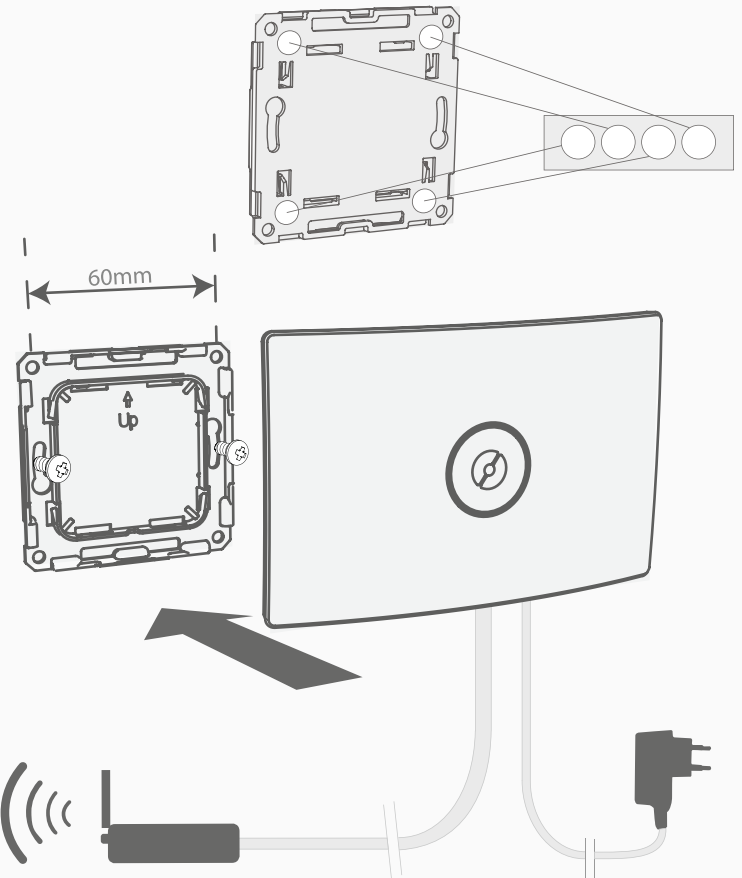
5-12VDC
max 300mA



IP20

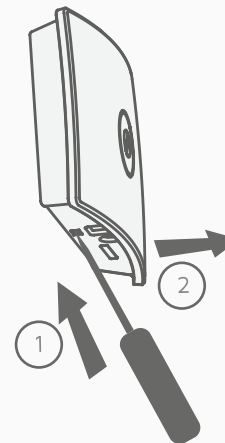


max +35°C

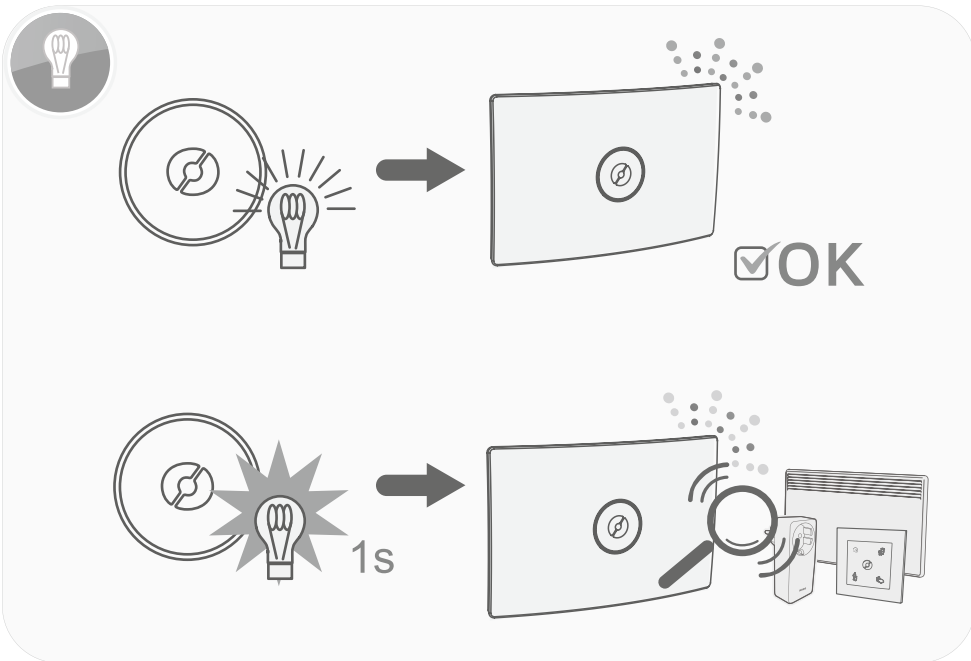


To urządzenie może być podłączone tylko do zewnętrznego źródła zasilania dostarczonego z urządzeniem.

This unit must only be connected to the external power supply supplied with the equipment



Euro plug	AC / DC adaptor, 100-240V ac / 9Vdc 0.6A DC cable 1.5m w/ 5.5x2.5x12mm plug	YS6-0900600E
-----------	--	--------------



Dimplex®

SCS HUB

Smart Climate HUB



Instrukcja obsługi
User guide

DEKLARACJA ZGODNOŚCI

Glen Dimplex Heating & Ventilation oświadcza, że sprzęt opisany w niniejszej instrukcji jest zgodny z zasadniczymi wymaganiami i pozostałymi stosownymi postanowieniami Dyrektywy UE 2014/53 / UE. Jeśli potrzebujesz kopii oryginalnie podpisanej deklaracji zgodności - DoC, wyślij wiadomość e-mail na adres: office@dimplex.pl

DECLARATION OF CONFORMITY.

Glen Dimplex Heating & Ventilation declares that the equipment described in this user guide (SCS HUB), is in compliance with the essential requirements and other relevant provisions of EU Directive 2014/53/EU. If you require a copy of the original signed DoC, please send an E-mail to: info@gdhv.one

GlenDimplex

Glen Dimplex Deutschland GmbH
 Division GDHV
 Am Goldenen Feld 18 | D-95326 Kulmbach | Germany
 dimplex.pl
 office@dimplex.pl

1x

1x

1x

1x

1x

1x

1x

Dimplex Energy Control

ANDROID APP ON
Google play

Available on the
App Store

www.gdhv.pl